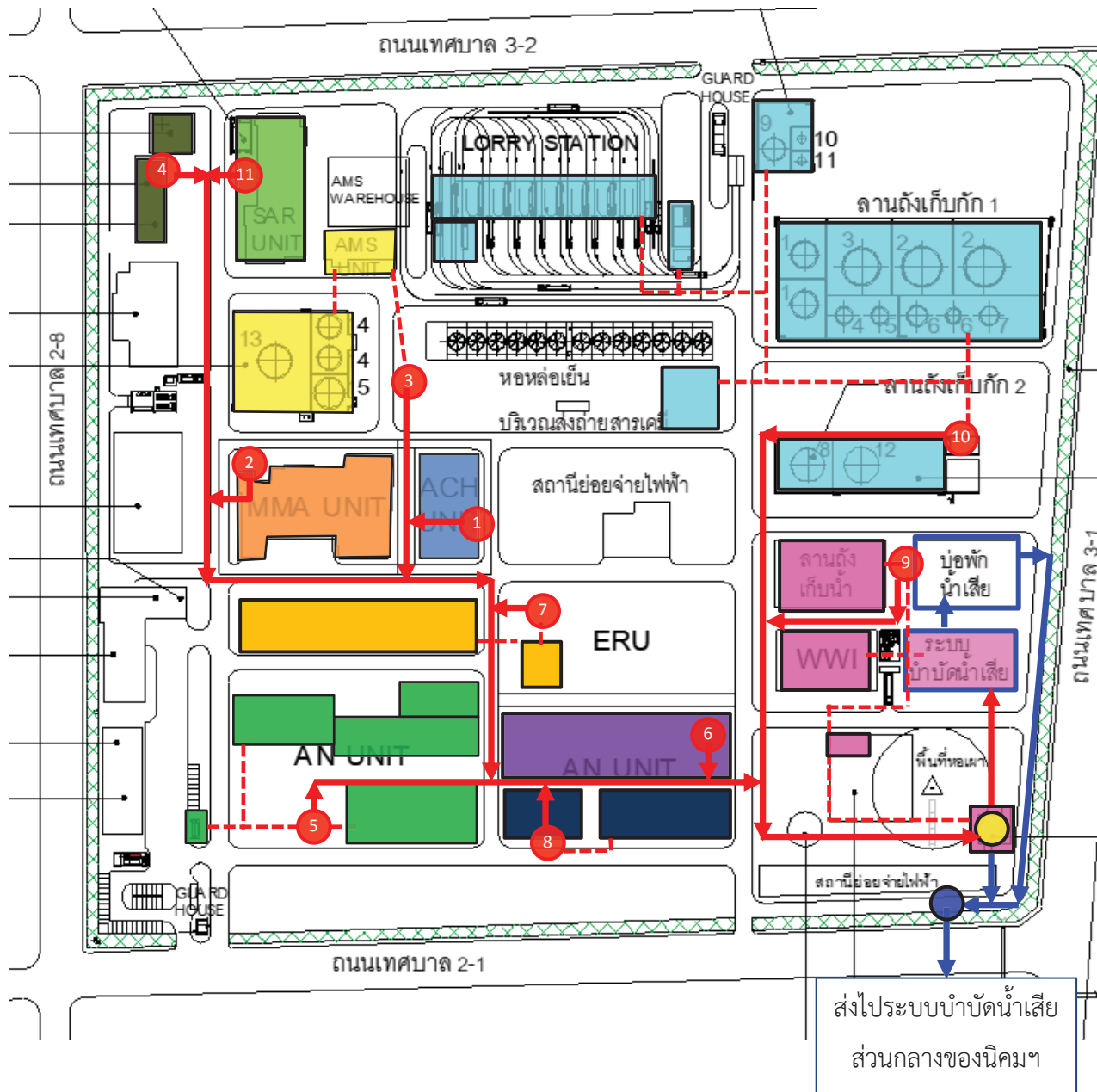




# ทิศทางการไหลของน้ำฝนปนเปื้อน












## สัญลักษณ์

- พื้นที่ที่อาจทำให้น้ำฝนปนเปื้อนโซน 1
- พื้นที่ที่อาจทำให้น้ำฝนปนเปื้อนโซน 2
- พื้นที่ที่อาจทำให้น้ำฝนปนเปื้อนโซน 3
- พื้นที่ที่อาจทำให้น้ำฝนปนเปื้อนโซน 4
- พื้นที่ที่อาจทำให้น้ำฝนปนเปื้อนโซน 5
- พื้นที่ที่อาจทำให้น้ำฝนปนเปื้อนโซน 6
- พื้นที่ที่อาจทำให้น้ำฝนปนเปื้อนโซน 7
- พื้นที่ที่อาจทำให้น้ำฝนปนเปื้อนโซน 8
- พื้นที่ที่อาจทำให้น้ำฝนปนเปื้อนโซน 9
- พื้นที่ที่อาจทำให้น้ำฝนปนเปื้อนโซน 10
- พื้นที่ที่อาจทำให้น้ำฝนปนเปื้อนโซน 11
- บ่อบักน้ำฝนในแต่ละโซน
- ถังพักน้ำฝนส่วนกลาง
- Inspection manhole

# ทิศทางการไหลของน้ำฝนที่ไม่ปนเปื้อน

## สัญลักษณ์

-  Sluice gate
-  Lift station
-  รางระบายน้ำฝน (ภายนอกพื้นที่การผลิต)
-  รางระบายน้ำฝน (ภายในพื้นที่การผลิต)
-  รางระบายน้ำฝนจากบ่อ
-  บ่อน้ำไปรางนิคมฯ (ขนาด  $\phi$  1.5 เมตร)
-  บ่อน้ำ (ขนาด 360 ลบ.ม.)
-  จุดระบายน้ำฝนลงรางระบายน้ำฝนของนิคม
-  0.6 ความกว้างรางระบาย<sup>1/</sup> (เมตร)

หมายเหตุ

<sup>1/</sup> หากไม่ระบุ หมายความว่าความกว้างรางระบายเท่ากับ 0.5 เมตร

